

# PW2NX Series



## Εκτυπώστε ετικέτες ή αποδείξεις κατόπιν αιτήματος σε οποιαδήποτε τοποθεσία

Η σειρά PW2NX είναι μια εξαιρετικά παραγωγική, ανθεκτική και συμπαγής σειρά φορητών εκτυπωτών 2 ιντσών από την SATO, ιδανική για εφαρμογές σε ένα ευρύ φάσμα τομέων από την κατασκευή και τη διανομή έως την υγειονομική περίθαλψη. Ο συμπαγής SATO PW2NX προσφέρει τις καλύτερες ταχύτητες εκτύπωσης στην κατηγορία του και υψηλής ποιότητας, στιβαρή εκτύπωση μέσω πολλαπλών επιλογών διασύνδεσης. Τα μοντέλα SATO PW2NX είναι οικονομικά αποδοτικές λύσεις για γρήγορη εκτύπωση σημαντικών πληροφοριών όπου και όποτε τις χρειάζεστε.

### Χαρακτηριστικά

- Φορητό και ελαφρύ
- Απλό στη λειτουργία
  - Συμπαγές
  - Στιβαρό
- Γρήγορη ταχύτητα εκτύπωσης



### Εφαρμογές

Η μοναδική πλατφόρμα AEP της SATO επιτρέπει τη βελτιστοποίηση σε οποιαδήποτε εφαρμογή, συμπεριλαμβανομένων:

- Λιανικό εμπόριο • Υποστήριξη πεδίου
- Logistics & Διανομή • Αποθήκευση & Κατασκευή • Υγειονομική περίθαλψη
- Φιλοξενία • Επιχειρήσεις κοινής ωφέλειας / Κυβέρνηση

### Υψηλή Ποιότητα

Οι εκτυπωτές της σειράς PW2NX έχουν μέγιστη ταχύτητα εκτύπωσης 152 mm ανά δευτερόλεπτο, η οποία είναι κορυφαία απόδοση στον κλάδο. Σε θέση να εκτυπώσουν 47 κύριες γλώσσες, εκτυπώνουν κείμενο, γραφικά, γραμμωτούς κώδικες 1D και 2D με ευκολία. Οι εκτυπωτές της σειράς PW2NX παρέχουν πλήρη πλάτος εκτύπωσης 55 mm επιτραπέζιου υπολογιστή με έλεγχο εκτυπωτή για σταθερή έξοδο. Είτε η συσκευή χρησιμοποιείται από χειριστή αποθήκης, επαγγελματία υγείας ή βοηθό λιανικής, τα φιλικά προς το χρήστη χαρακτηριστικά και η έξοδος υψηλής ταχύτητας καθιστούν απλό να ξεκινήσετε.

Συμβατοί με τις ετικέτες SATO και όλα τα μέσα κοινής προέλευσης, οι εκτυπωτές της σειράς PW2NX εξασφαλίζουν κορυφαία ποιότητα εκτύπωσης και ανθεκτικότητα για να εγγυηθούν την ικανοποίηση των πελατών.

Η λειτουργία ετικετών χωρίς επένδυση, η οποία είναι συνήθως μια χρεώσιμη επιλογή σε ανταγωνιστικά μοντέλα, είναι στάνταρ με το PW2NX. Αυτό είναι επωφελές για τους πελάτες, όπως οι έμποροι λιανικής, με αυστηρούς στόχους μείωσης των αποβλήτων. Οι ετικέτες χωρίς επένδυση περιέχουν έως και 40% περισσότερες ετικέτες ανά ρολό και υποστηρίζουν τη μείωση των αποβλήτων και του αποτυπώματος άνθρακα.



## Μικρό και πανίσχυρο

Φανταστείτε ότι είστε τροχονόμος ή αστυνομικός που εκδίδει εισιτήρια κατά τη διάρκεια μιας μακράς βάρδιας. Το να κουβαλάτε μαζί σας έναν βαρύ φορητό εκτυπωτή είναι το τελευταίο πράγμα που θα χρειαστείτε. Οι εκτυπωτές της σειράς PW2NX είναι ελαφρύτεροι από τους περισσότερους συγκρίσιμους φορητούς εκτυπωτές στην αγορά, επιτρέποντας στους χρήστες να τους μεταφέρουν άνετα για όσο χρονικό διάστημα χρειάζεται για να ολοκληρωθεί η εργασία. Ο συμπαγής εκτυπωτής SATO είναι επίσης, συμβατός με κλιπ ζώνης και μάντες ώμου για βολική φορητότητα.

Παρά το μικρό ανάστημα του εκτυπωτή της σειράς PW2NX, εμφανίζει εξαιρετική στιβαρότητα. Ανθεκτικοί στις πτώσεις έως και 2,1m, οι εκτυπωτές της σειράς PW2NX διαθέτουν ισχυρά πολυανθρακικά σώματα και συν-διαμορφωμένο ελαστικό υλικό στις άκρες για να απορροφούν τυχόν κρούσεις όταν πέφτουν. Αυτό αποτρέπει το δαπανηρό χρόνο διακοπής λειτουργίας ως αποτέλεσμα της θραύσης του εκτυπωτή τόσο σε εσωτερικά όσο και σε εξωτερικά περιβάλλοντα εργασίας. Από τα δάπεδα των εργοστασίων έως τους διαδρόμους του νοσοκομείου η συσκευή μπορεί να αντέξει την πρόσκρουση με όλες τις σκληρές επιφάνειες.



## Δεν θα σας απογοητεύσει

Οι εκτυπωτές της σειράς PW2NX έχουν απaráμιλλη συμβατότητα. Οι εξομοιώσεις τρίτων όπως SCPCL, SZPL, POS και SDPL διευκολύνουν την αντικατάσταση υπάρχοντων εκτυπωτών. Επιπλέον, οι επιλογές συνδεσιμότητας, όπως το τυπικό μοντέλο με Bluetooth 3.0, USB2.0, υποστήριξη NFC και συμβατότητα iOS και Android, προσφέρουν βέλτιστη ευκολία στον χρήστη. Εναλλακτικά, το προαιρετικό μοντέλο ασύρματου LAN (IEEE802.11a/b/g/n) επιτρέπει στους χρήστες να συνδέουν κεντρικά συστήματα. Για τους χειριστές λιανικής, η επιλογή ασύρματης σύνδεσης αυξάνει την ακρίβεια, συγχρονίζοντας τις τιμές της ετικέτας markdown στο ταμείο σε πραγματικό χρόνο.

Οι βοηθοί λιανικής πώλησης μπορούν επίσης να είναι σίγουροι ότι οι εκτυπωτές της σειράς PW2NX δεν θα εξαντληθούν κατά την εκτύπωση πολλαπλών ετικετών άκρων ραφίου. Κάθε συσκευή περιέχει μια μακράς διάρκειας, φιλική προς το περιβάλλον έξυπνη μπαταρία ιόντων λιθίου και ένα ενσωματωμένο μικρο-τσιπ για έξυπνη φόρτιση και έξυπνες λειτουργίες. Πολλές επιλογές φόρτισης είναι διαθέσιμες για φόρτιση μπαταρίας, όπως προσαρμογέας εναλλασσόμενου ρεύματος και βάσεις εκτυπωτή 1 φατινού / 4 φατινών ή φορτιστής μπαταρίας 1 καναλιού, ο οποίος προσφέρει ηρεμία για χρήστες στον τομέα, όπως οι δοκιμαστές PAT.

## Η σειρά PW2NX μιλάει τη γλώσσα των πελατών σας

Σε αντίθεση με άλλους φορητούς εκτυπωτές στην αγορά, ο εκτυπωτής της σειράς PW2NX περιέχει ενσωματωμένη νοημοσύνη με τη μορφή εκτύπωσης με δυνατότητα εφαρμογής SATO (AEP). Για τον χρήστη, αυτό επιτρέπει την άμεση σύνδεση με συσκευές εισόδου όπως σαρωτές, γεγονός που με τη σειρά του διευκολύνει την ταχύτερη εκτύπωση ετικετών. Με το SATO AEP, η λειτουργία του εκτυπωτή προσαρμόζεται εύκολα, ώστε να ταιριάζει στις μοναδικές απαιτήσεις της επιχείρησής σας, μειώνονται τα σφάλματα και το κόστος και είναι δυνατή η αύξηση της παραγωγικότητας. Αυτό το χαρακτηριστικό είναι ανεκτίμητο για οργανισμούς όπως οι πάροχοι υγειονομικής περίθαλψης, ενσωματώνοντας εκτυπωτές της σειράς PW2NX με συστήματα πληροφωριών νοσοκομείων, για να διασφαλιστεί η θετική αναγνώριση των ασθενών και η αποτελεσματική διαχείριση των αρχείων των ασθενών, των περιουσιακών στοιχείων, των φαρμάκων και της λογιστικής.

### ΦΙΛΙΚΕΣ ΠΡΟΣ ΤΟ ΧΡΗΣΤΗ ΛΕΙΤΟΥΡΓΙΕΣ, ΛΟΓΙΣΜΙΚΟ ΚΑΙ ΕΡΓΑΛΕΙΑ



Γρήγορη και εύκολη φόρτωση πολυμέσων και άνοιγμα καλύμματος με ένα άγγιγμα



Φωτεινές, καθαρές οθόνες EL και ειδοποιήσεις



Διατίθεται μια σειρά από λογισμικά και εργαλεία



Label shown is for infographic purposes only and is not a true representation of the printing capability of this printer.





## Τεχνικά εργαλεία

- Βοηθητικό πρόγραμμα διαμόρφωσης SATO All-In-One •
- Προγράμματα οδήγησης • Λογισμικό σχεδίασης ετικετών • SNMP Ver.3 • Βοηθητικό πρόγραμμα ρύθμισης mobile all-in-one
- Διαμόρφωση προγράμματος περιήγησης στο Web (μόνο WLAN)



## Προαιρετικά Εργαλεία



### Βάση Στήριξης 1 θέσης/ 4 θέσεων

Σχεδιασμός εξοικονόμησης χώρου για χρήση σε τοίχους, σε οχήματα κ.λπ. Ο εκτυπωτής είναι πλήρως λειτουργικός κατά τη φόρτιση και παρέχει σαφείς ενδείξεις για την κατάσταση φόρτισης.



### AC Adaptor

Συνδέστε τον προσαρμογέα εναλλασσόμενου ρεύματος στον εκτυπωτή και φορτίστε μεταξύ των χρήσεων. Ο εκτυπωτής λειτουργεί κατά τη φόρτιση.



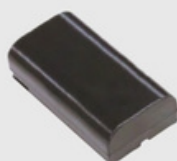
### Φορτιστής μπαταρίας 1 καναλιού

Φορτίζει μία έξυπνη μπαταρία σε 3 ώρες.



### Cigarette-Lighter Adaptor

Επιτρέπει τη φόρτιση του εκτυπωτή από ένα όχημα



### Μπαταρία ιόντων λιθίου

Έξυπνη διαχείριση ενέργειας και προγραμματιζόμενες λειτουργίες αναστολής λειτουργίας για εκτεταμένη διάρκεια ζωής της μπαταρίας.



### Ιμάντας ώμου

Προαιρετικοί ιμάντες ώμου διατίθενται ως λύση hands-free



### Θήκες μεταφοράς

Συμπεριλαμβανομένου ενός μοντέλου βαρέως τύπου με τσέπες για σάρωση ή κινητές τερματικές συσκευές και ανταλλακτικά μέσα.

# PW2NX Τεχνικές Πληροφορίες

PRINTING SPECIFICATION		PW2NX	
Printing Method		Direct Thermal	
Print Resolution, dots/mm (dpi)		8 dot/mm. (203dpi)	
Max. Print Area	Width, mm (inch)	55 mm. (2.2")	
	Length, mm (inch)	160mm. (6.3")	
Max. Print Speed, mm/sec (ips)		152 mm/sec (6 ips). Intelligent control for fast, consistent printing	
Display		Organic Electroluminescent display, high brightness + wide-angle viewing. Prominent red, green and blue status LEDs	
CONSUMABLES SPECIFICATION. SATO labels provide optimum performance			
Sensor Type		Gap (Transmissive) and I-Mark (Reflective)	
Media Type		Roll die-cut labels and continuous media with release liner. Linerless media handling as standard. Receipt paper	
Media Thickness		64 to 190µm (0.064 to 0.19mm)	
Label Roll	Diameter	Max. external diameter 60 mm. (2.4")	
	Wind Direction	Face-out	
Label Size	Continuous	Width	25.4 - 55mm. (1.0 - 2.2")
		Length	13 - 160mm. (0.6 - 6.4")
	Tear Off	Width	25.4 - 55mm. (1.0 - 2.2")
		Length	16 - 160mm. (0.6 - 6.3")
	Dispenser	Width	32 - 55mm. (1.3 - 2.2")
		Length	25 - 160mm. (1.0 - 6.3")
	Linerless	Width	50 - 58mm. (2.0 - 2.3")
		Length	16 - 120mm. (0.6 - 4.7")
FONTS / SYMBOLOGIES			
Fonts	Standard Fonts	Multiple Bitmap fonts. Helvetica Outline font. Multiple rasterized fonts. Refer to Operator Manual for full list.	
Barcodes	1D Barcode	UPC-A, UPC-E, JAN/EAN, CODE 39, CODE 93, CODE 128, GS1 128(UCC/EAN 128), CODABAR (NW-7), ITF, Ind 2 of 5, Matrix 2 of 5, Customer Barcode, UPC Add-on Code, BOOKLAND, GS1 DataBar Omni-directional, GS1 DataBar Truncated, GS1 DataBar Stacked, GS1 DataBar Stacked Omnidirectional, GS1 DataBar Limited, GS1 DataBar Expanded, GS1 DataBar Expanded Stacked.	
	2D Barcode	QR Code (including Micro QR), Security QR, PDF417 (including Micro PDF), MAXI Code, GS1 DataMatrix, DataMatrix (ECC200), Aztec Code	
Print Rotation	Character Data / Barcode	0°, 90°, 180°, 270°	
INTERFACE CHARACTERISTICS			
Interfaces	USB / Bluetooth Model	Bluetooth 3.0 with iOS support. USB 2.0 High Speed	
	Wireless LAN Model	Bluetooth 3.0 EDR, iOS support. USB, WLAN 2.5 Ghz, 5.0 Ghz band; IEEE802.11a/b/g/n.	
	Remote management	SATO All-in-One Configuration utility. SNMP. Web Browser (Wifi).	
	NFC	For fast device pairing and rapid configuration	
Drivers		Windows, SAP, NiceLabel, Bartender, Teklynx, SATO CUPS driver for Linux and Mac OS	
Language Emulations		SBPL, SPOS, SCPCL, SZPL, SDPL, SIPL, STPCL	
OPERATING CHARACTERISTICS			
Power Requirements		AC Adaptor/charger. Input voltage AC100-240V (auto switching). Output voltage 10v DC, 1.9A	
Battery		Lithium-ion Smart Battery. 7.2V, 1950 mAh	
Power Saving		Smart battery with intelligent charging and usage technology. Programmable sleep functions	
Weight / Dimensions		437.8g (including battery) / W 95 mm x D 128 mm x H 68 mm	
Memory		2GB ROM; 256MB RAM	
Drop Testing		2.1 metres, all faces.	
Casing construction		Polycarbonate and shock-absorbing elastomer	
Operating temperature		-15 to 50°C (5 to 122°F). WLAN model: 0 to 50°C (32 to 122°F). In Linerless mode: 5 to 35°C (41 to 95°F)	
Humidity		10 to 85% RH. WLAN model: 20 to 80% RH. In Linerless mode: 30 to 75% RH (All non-condensing)	
MISCELLANEOUS			
Certifications		European compliance CE. Bluetooth MFi Certification. Wi-fi certification. FCC. ROHS compliant.	
Operator Function		Operator keys and display are "Island" grouped for ease of operation. Extensive Icon-driven user functions.	
Self Diagnosis Functions		Head check, Battery check, Paper end detection, Head open detection, Sensor error detection, Data error check. Overcharge / over discharge protection, Test print.	
OPTIONS			
Accessories		Spare battery, Single battery charger, 1 Bay and 4 Bay Charging Cradles for vehicle, desk or wall-mounting , AC Adaptor (charges battery inside the printer). Standard and Heavy Duty Carry Cases. Shoulder Strap, Vehicle charger.	